

STABILITÀ

Il timone, focalizza le nostre potenzialità nell'azione e nella comunicazione,
Concentrazione-focalizzazione dei nostri pontenziali su una rotta



AUTOMOTIVAZIONE/ SELF CONTROL

Tenuta positiva alle sollecitazioni spiacevoli dell'ambiente



COERENZA

Baricentro interiore e apertura/ chiusura del Sé all'ambiente



DINAMISMO

Tenuta quantitativa all'agire: iniziare, fare, buttarsi



DETERMINAZIONE

Tenuta al non mollare e perseverare in situazioni complesse.
Potenzialità fisica a ripetere.



RESPONSABILITÀ

Tenuta a riprovarci quando non sembra/ sento sia affare mio (potenzialità a sentirsi punto sorgente di un cambiamento, sentimento del “potere”



“Io, fonte del successo altrui”

TOLLERANZA

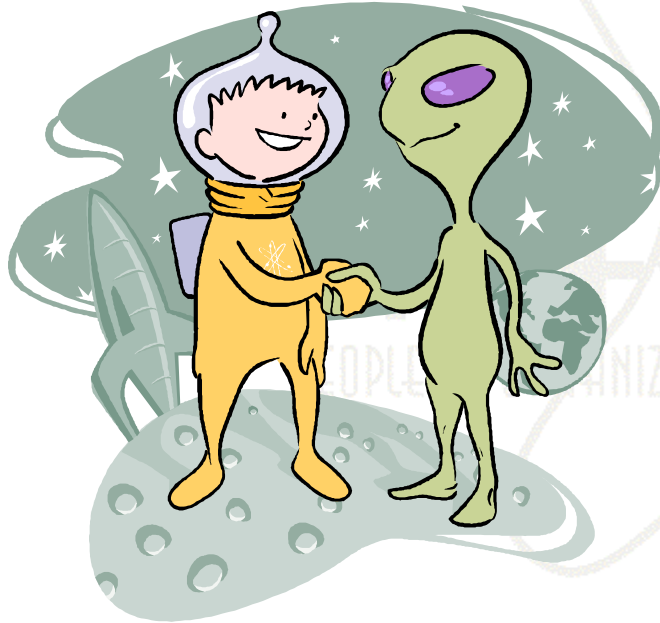
Tenuta alla diversità, cogliere ciò che non ci piace senza sentire il nervoso nella pelle

Duplicazione fedele della diversità sospendendo il giudizio e le sensazioni



EMPATIA

Tenuta ad interessarsi ai bisogni e desideri altrui quando non coincidono con i miei, e in più non mi interessano, anzi mi danno fastidio



COMUNICAZIONE

Tenuta quantitativa/ qualitativa a risocializzare quando l'altro
fa di tutto per farti passare la voglia

